

LES BASES

**Quelques bases élémentaires
pour un graphisme simple et lisible**

APPRENDRE



Nous sommes ici pour apprendre. Essayons de faire au mieux.

MISE EN PAGE



Disposition harmonieuse du contenu graphique de la page (textes et illustrations).

LES LOGICIELS

Indesign, Scribus, Affinity, Quark, Word, Canva...

LA MAQUETTE

Une maquette consiste à positionner du texte et des images.
Elle sert à contrôler les informations et l'agencement des différents éléments.

Grilles de mises en page

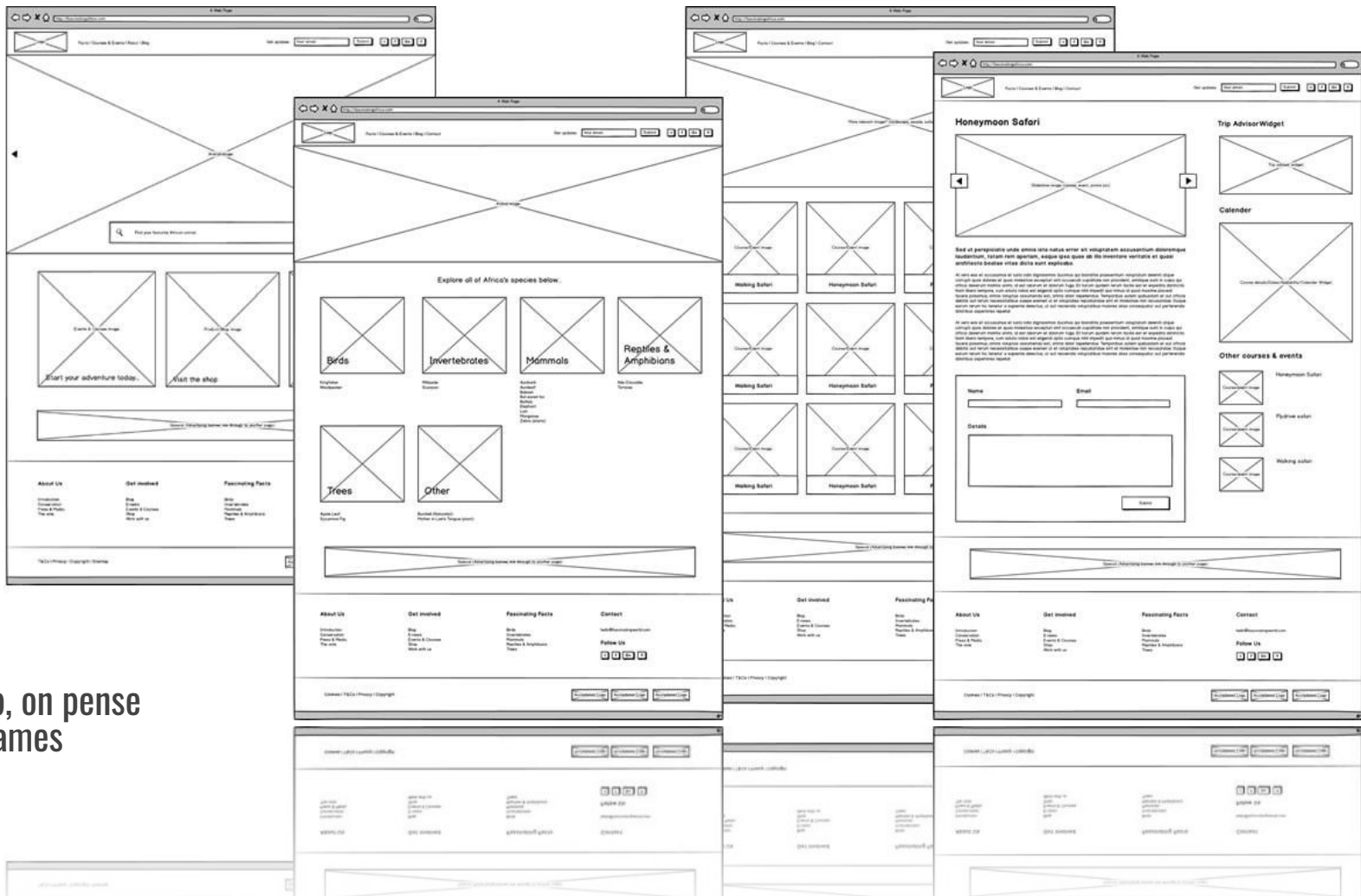
Grille pour manuscrit : grille très simple constituée d'une seule colonne

Grille de colonnes : grille généralement utile pour scinder un texte en plusieurs parties afin d'éviter qu'il ne soit trop long à lire d'un bout à l'autre d'une page

Grille modulaire : grille comportant des modules de contenu

Grille composite : superposition de plusieurs grilles

Grille hiérarchique : grille utilisée pour structurer du contenu par ordre d'importance



En web, on pense
wireframes

S'ENTRAÎNER

APPRENDRE

LES GRILLES

INDESIGN

La Base

Fichier / Format de document

Page / Marge et colonnes

Ligne de base

Repères

Bloc image / Bloc Texte

Texte / Remplir avec Lorem

Ipsum

EXERCICE 1



EXERCICE 2

« Nous allons vivre 25 ans de prospérité, de liberté, et dans un environnement toujours meilleur pour la planète. »

— **Wired**,
1^{er} juillet 1997



1993.

Le jour de la fin du monde, le film américain de Roland Emmerich, a été vu par plus de 100 millions de personnes dans le monde entier. Le film a été vu par plus de 100 millions de personnes dans le monde entier. Le film a été vu par plus de 100 millions de personnes dans le monde entier.

WEBOGRAPHIE

https://www.youtube.com/watch?v=8YxLSe_EafU

https://www.youtube.com/watch?v=73JCbnoM8I&list=PLDFqax-bA8VGWw90Uu1_GrSLDR0lo2Z5o&index=8

<https://blog.tyogabor.com/2008/12/10/mise-en-page-typographie-grilles-presse-quotidienne-principes-fondateurs/>

LE TEXTE

Composante essentielle de la mise en page.
Ne le sous-estimons pas.

Histoire du graphisme

Merci François Poitout



<https://www.youtube.com/watch?v=wF2UIgT0iU8>

Anatomie du caractère

Le jargon utilisé



<https://www.youtube.com/watch?v=u8m6x1KJPcs>

Classification

Vox Atypi
ou anciennement
Classification Thibaudeau

Classification internationale A. TYP. I

Groupe I
Humaines ABCDEFGHJK abc

Groupe II
Garaldes ABCDEGHI abc

Groupe III
Réales ABCDEFGHJK abc

Groupe IV
Didones ABCDEFGH abc

Groupe V
Mécanes AaBbCcDdEeF

Groupe VI
Linéales ABCDEFGHJ abc

Groupe VII
Incises ABCDEFGHIJKL

Groupe VIII
Scriptes *Aa Bb Cc Dd Ee*

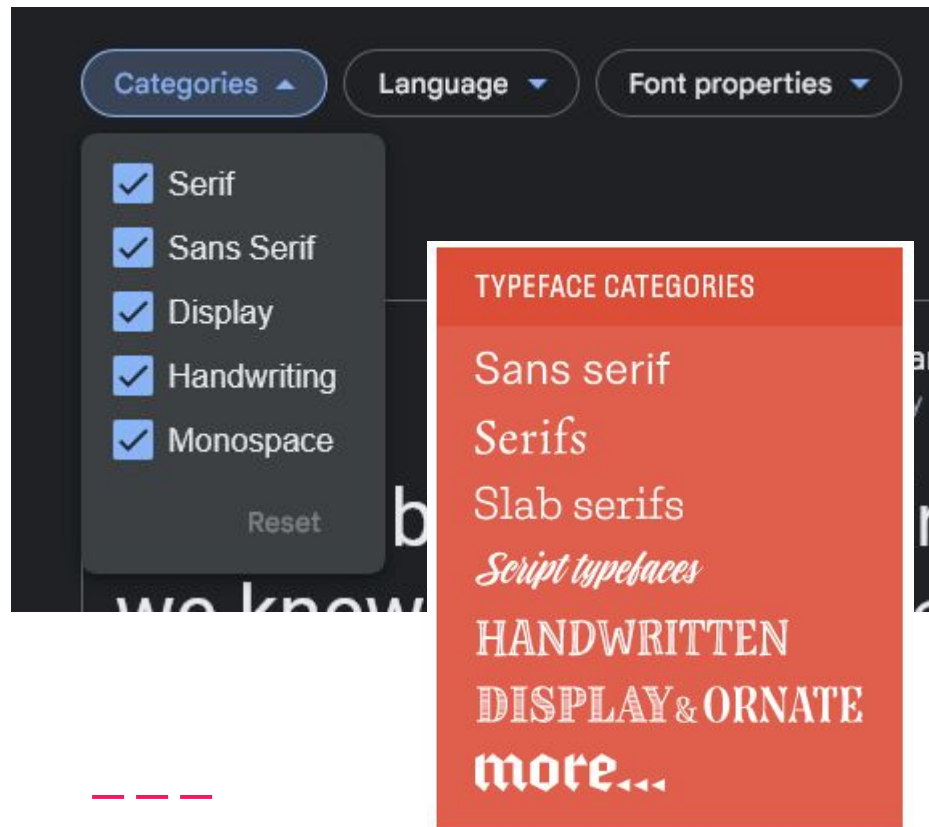
Groupe IX
Manuaires Aa Bb Cc Dd Ee Ff G

Groupe X
Fractures A B C D E F G H I J K L M N O P Q R S T U V W X Y Z

Groupe XI
Classification DIN
Formes étrangères הפלשתים ללטוש

Styles de polices

Savoir choisir la bonne police pour un ton juste.



Codes typographique

Aide à la lisibilité.
Césures et abréviations.

L E X I Q U E
D E S

RÈGLES
typographiques

E N U S A G E À
L' I M P R I M E R I E
N A T I O N A L E

Variantes typographiques

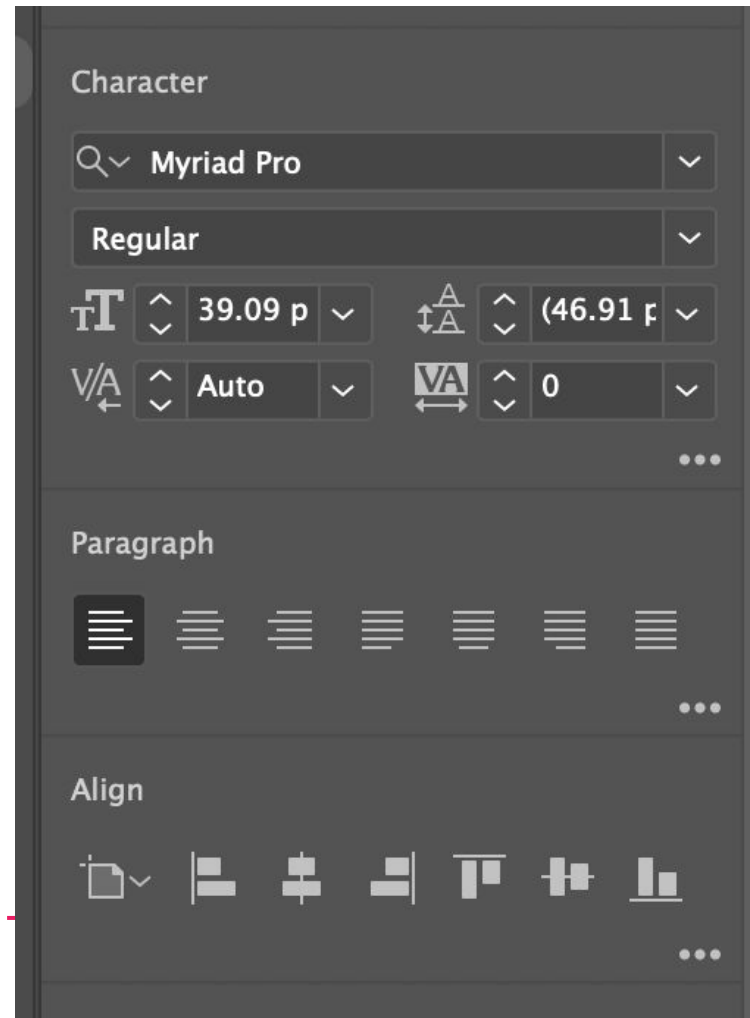
On trouve des variantes de graisse (light, regular, bold, black, etc.), d'oblique (italique) et de chasse (condensé / régulier / étendu).

e e
e e
e e



Paragraphes

Texte en drapeau,
ferré à gauche
ou à droite.
Texte centré.
Texte justifié.



Texte en drapeau, ferré à gauche

Ligne courte
Ligne longue

Lorem ipsum dolor sit amet, consectetur adipiscing elit. Curabitur eget nulla eu nunc aliquam tempus. Morbi tristique magna sit amet scelerisque porta. Orci varius natoque penatibus et magnis dis parturient.

Texte centré

pas plus de 10-15 mots / ligne

Lorem ipsum dolor sit amet, consectetur adipiscing elit. Curabitur eget nulla eu nunc aliquam tempus. Morbi tristique magna sit amet scelerisque porta. Orci varius natoque penatibus et magnis dis parturient.

Texte en drapeau, ferré à droite

pas le sens
de lecture occidentale

Lorem ipsum dolor sit amet, consectetur adipiscing elit. Curabitur eget nulla eu nunc aliquam tempus. Morbi tristique magna sit amet scelerisque porta. Orci varius natoque penatibus et magnis dis parturient.

Texte justifié

Problèmes pour graphistes

Lorem ipsum dolor sit amet, consectetur adipiscing elit. Curabitur eget nulla eu nunc aliquam tempus. Morbi tristique magna sit amet scelerisque porta. Orci varius natoque penatibus et magnis dis parturient.

Texte en drapeau, ferré à gauche

ligne courte
ligne longue

Lorem ipsum dolor sit amet, consectetur adipiscing elit. Curabitur eget nulla eu nunc aliquam tempus. Morbi tristique magna sit amet scelerisque porta. Orci varius natoque penatibus et magnis dis parturient.

✘ Césures interdites (si drapeau)
Pas de petit mot en fin de ligne
paragraphe non harmonieux

Lorem ipsum dolor sit amet, consectetur adipiscing elit. Curabitur eget nulla eu nunc aliquam tempus. Morbi tristique magna sit amet scelerisque porta. Orci varius natoque penatibus et magnis dis parturient.



Texte centré

pas plus de 10-15 mots / ligne

Lorem ipsum dolor sit amet, consectetur adipiscing elit.
Curabitur eget nulla eu nunc aliquam tempus. Morbi tristique magna sit amet scelerisque porta. Orci varius natoque penatibus et magnis dis parturient.



Lorem ipsum dolor sit amet, consectetur adipiscing elit. Curabitur eget nulla eu nunc aliquam tempus. Morbi tristique magna sit amet scelerisque porta. Orci varius natoque penatibus et magnis dis parturient.



Texte justifié

Problèmes pour graphistes

Lorem ipsum dolor sit amet, consectetur adipiscing elit. Curabitur eget nulla eu nunc aliquam tempus. Morbi tristique magna sit amet scelerisque porta.

Orci varius natoque penatibus et magnis dis parturient.

✘ Les paragraphes justifiés
doivent être travaillés.

Lorem ipsum dolor sit amet, consectetur adipiscing elit. Curabitur eget nulla eu nunc aliquam tempus. Morbi tristique magna sit amet scelerisque porta. Orci varius natoque penatibus et magnis dis parturient.



Optez pour une typographie
plus petite ou bien alors,
travailler l'interlettrage
et/ou l'inter-mots.

LES IMAGES

Pour tous les goûts !

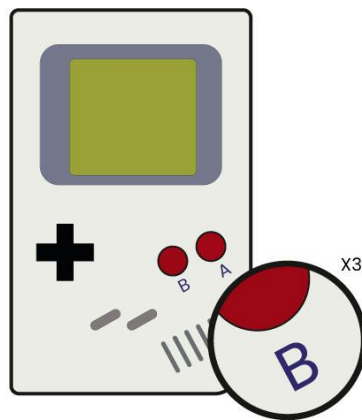
Image vectorielle VS image matricielle

Vector vs Raster (tramée)
in English

2 TYPES D'IMAGE

Vectorielle

Formes graphiques
simples + courbes



> Sans perte de qualité
si agrandissement.

Matricielle

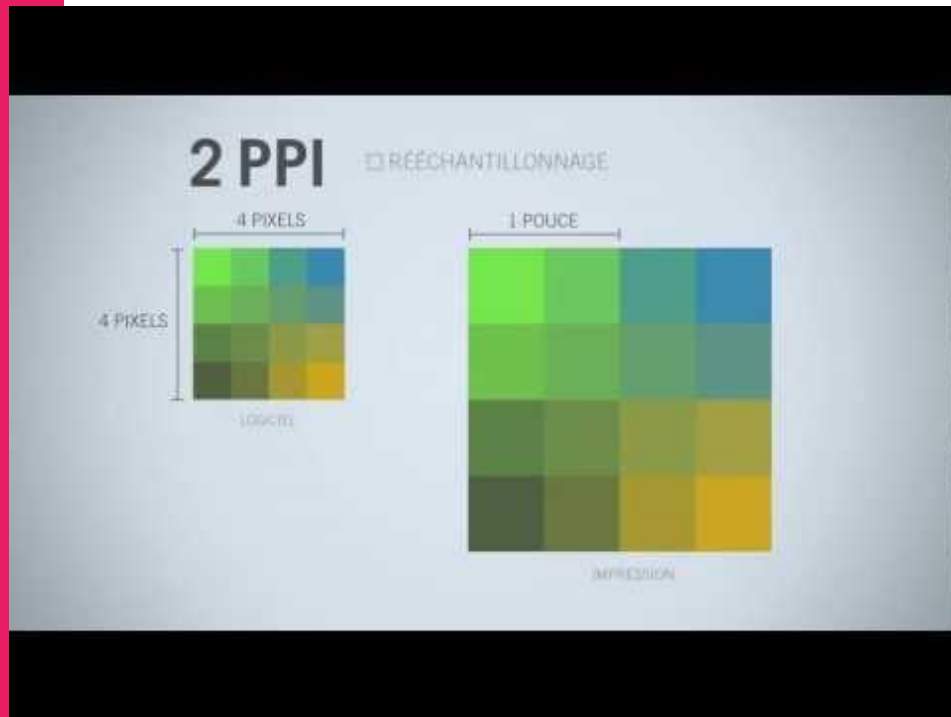
Appelée aussi BITMAP
composée de pixels.



> Attention à la résolution
Les typographies supportent mal
les pixels et la compression JPG.

Définition de l'image

DPI et taille de document



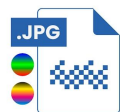
<https://www.youtube.com/watch?v=IuKvxI1SjX4>

Formats de fichiers

Un format de fichier pour une application précise.

FORMATS DE FICHIERS

Formats les plus usuels



Joint Photographic Experts Group

Avec pertes ou compression irréversible. Permet des taux de compression de 3 à 100



WEB Picture ou WEB Photo

Format d'image développé et mis à disposition du public par Google.
! Plugin photoshop utile !
! Animation possible !



Portable Network Graphics

Le PNG est un format sans perte adapté pour publier des images simples comprenant des aplats de couleurs.



Graphics Interchange Format

Le format GIF a été mis au point en 1987
! Animation possible !



Windows Bitmap

Quasiment inexistant sur le Web.
! MODE BITMAP
Images binaires : Bichromes (noire et blanche)



RAW = Brut

images issues d'appareils photo numériques ou de scanners.

Tag(god) Image File Format

Il s'agit d'un format de conteneur à la manière de avi ou zip.



Scalable Vector Graphics

Graphique vectoriel adaptable

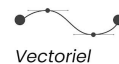


Encapsulated Post Script

Ne s'utilise presque plus

Portable Document Format

Préserve la mise en page



Vectoriel



Matriciel



Vectoriel et matriciel



Transparence

plutôt utilisé en



WEB
RVB

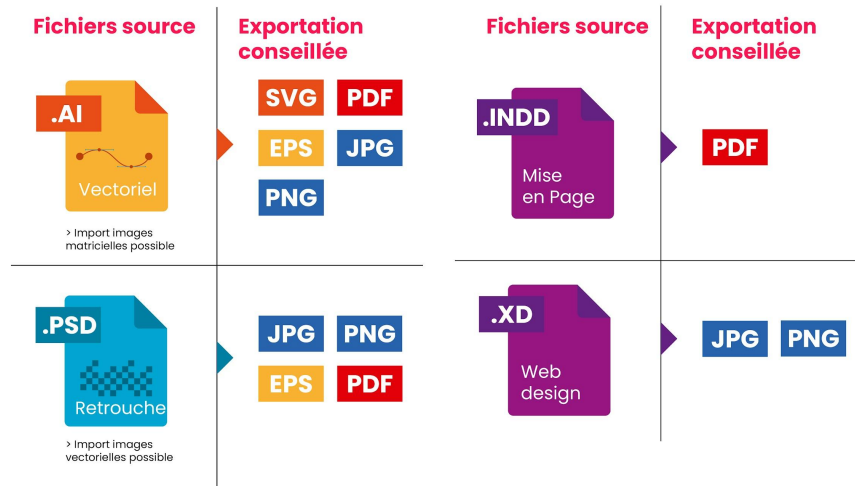
PRINT
CMJN

Formats d'export

Exportation
conseillée

FORMATS D'EXPORT

Exportation conseillée



Types d'images

Photo, Illustration,
Logotype, image tramé...

Gros dossier.

Je vous invite à vous
renseigner.

images figuratives
vs abstraactive.



LES COULEURS

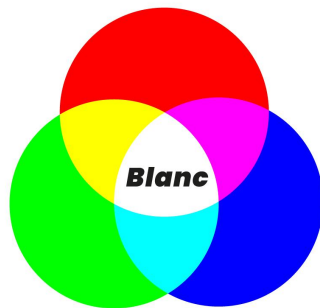
Vous êtes plutôt monochrome, camaïeu ou arc-en ciel ?

Synthèses de couleurs

<http://www.labasepao.fr/basiques/couleur/syntheses/>

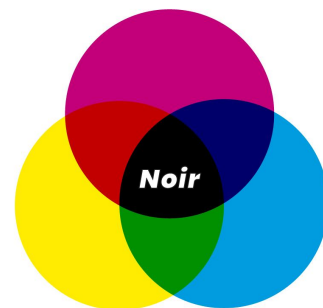
Synthèse de couleurs

Deux façons de mélanger les couleurs



additive
écran

Rouge Vert Bleu
Jaune Cyan Magenta
Blanc



soustractive
impression

Cyan Magenta Jaune
Rouge Vert Bleu
Noir

Modes colorimétriques

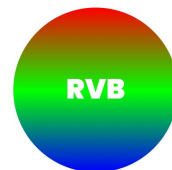
Chaque mode à sa fonction
CMJN, RVB, TSL, Lab
Hexadécimal,
+ nuancier Pantone

RVB ou CMJN ?

2 modes colorimétriques principaux

WEB

PRINT



Rouge ■

Vert ■

Bleu ■

■ Cyan

■ Magenta

■ Jaune

■ Noir

+ La Base **PAO** ! Marie Cellard - CC BY-NC-ND 4.0 | 

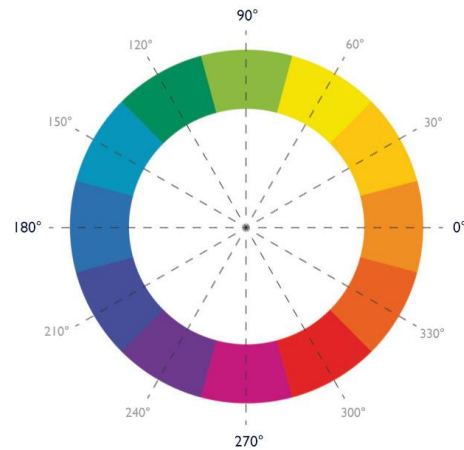


Cercle chromatique

La base.
Je vous l'avais dit.
Appelé aussi
roue de la couleur



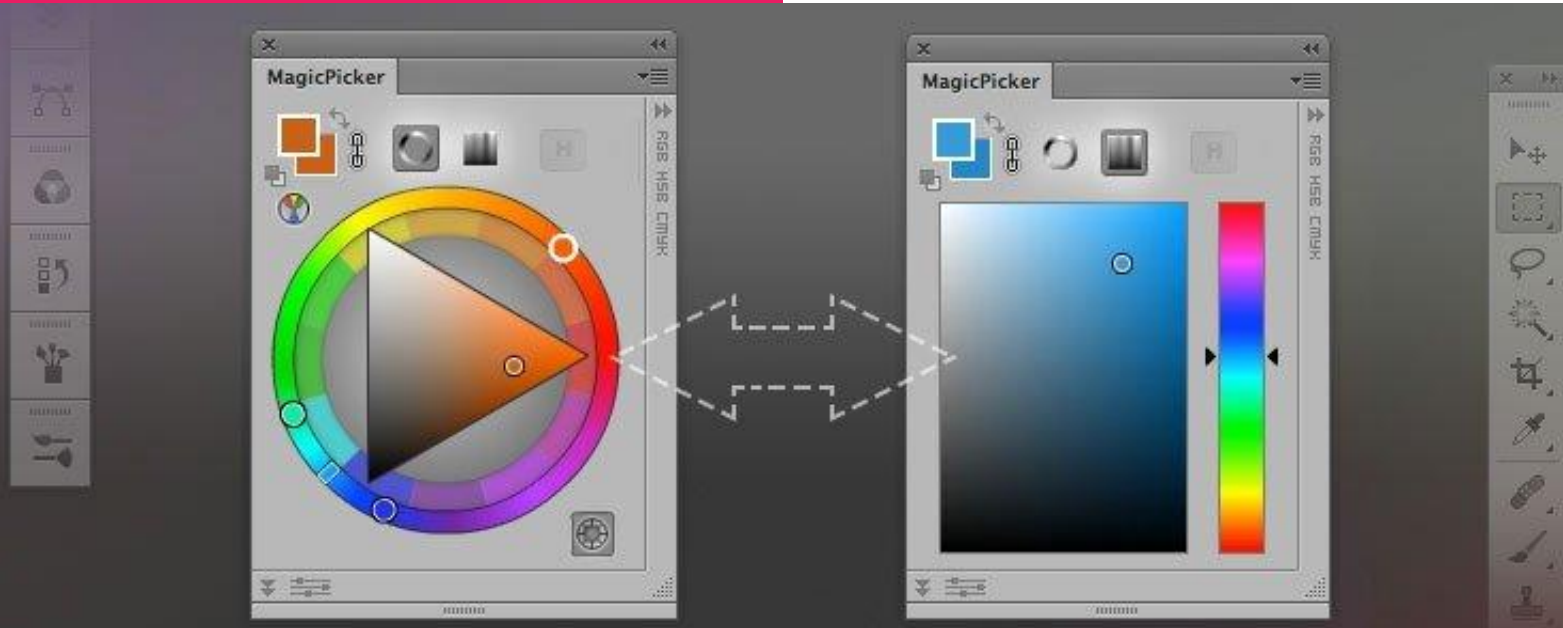
Cercle chromatique



Orientation des teintes en degrés

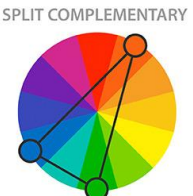
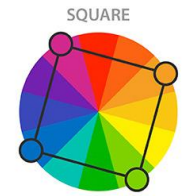
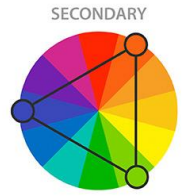
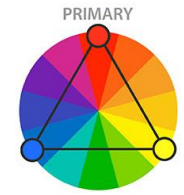
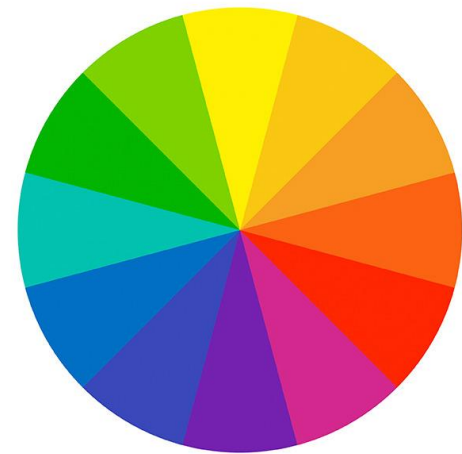


On la retrouve sur photoshop



L'harmonie des couleurs

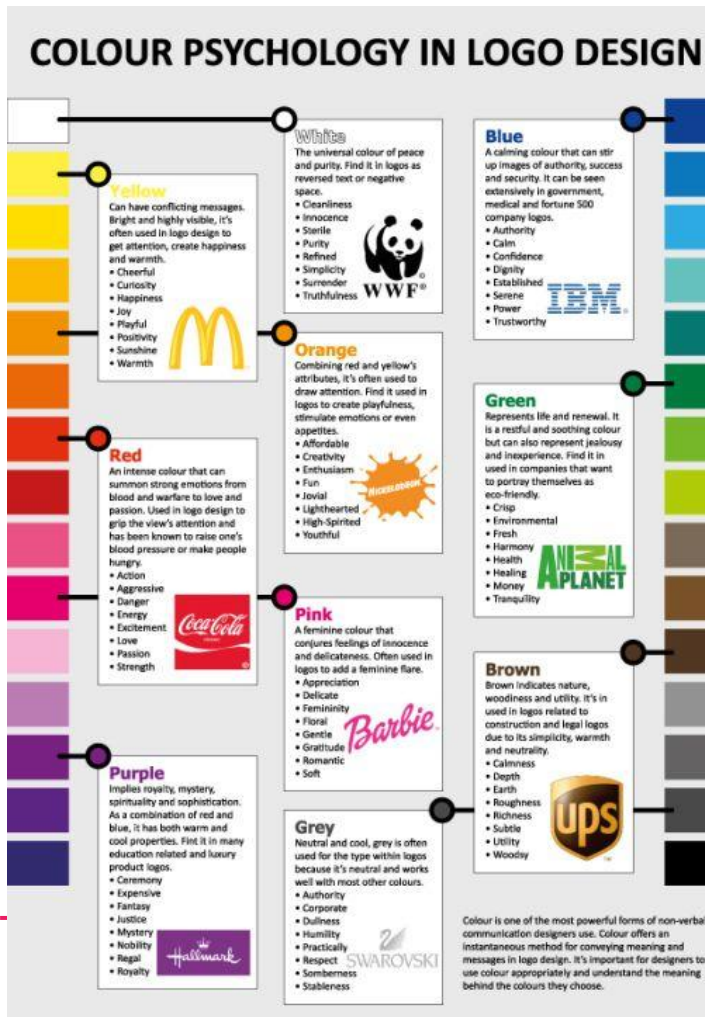
Plusieurs possibilités.
CF paletton



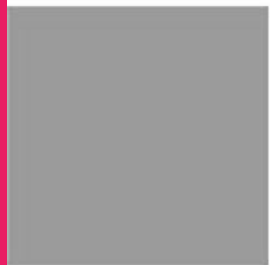
TSL :
Teinte, Saturation, Luminosité

Psychologie de la couleur

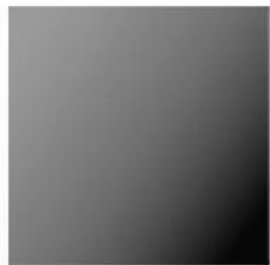
Moi c'est rose framboise
> Féminité et Action ?
Attention aux raccourcis
quand même.



Application



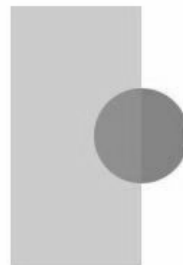
Couleur appliquée
en aplat



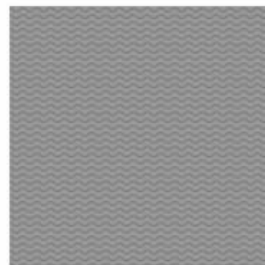
Couleur appliquée
en dégradé linéaire



Couleur appliquée
en dégradé radial



Couleur appliquée en
transparence (opacité)



Couleur en aplat
avec texture

aplat ou dégradé ?



LE DROIT D'AUTEUR

Gros dossier.

Licences d'images

Images libres de droits
VS images payantes.
Creative Commons ou autre ?

VOUS ÊTES AUTORISÉ À :

Partager – copier, distribuer et communiquer
le matériel par tous moyens et sous tous formats

SELON LES CONDITIONS SUIVANTES :

Attribution - Pas d'Utilisation Commerciale
Pas de Modification 4.0 International
(CC BY-NC-ND 4.0)

<https://creativecommons.org/licenses/by-nc-nd/4.0/deed.fr>



Licences de polices

Polices libres de droit
VS polices payantes
OFL, Apache

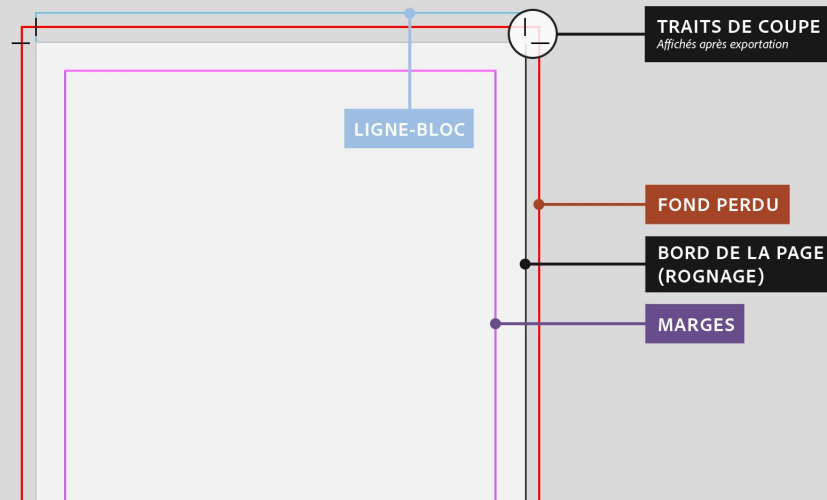
Attention, les polices
sont aussi soumises
au droit d'auteur

L'IMPRESSION

Quelques rappels essentiels.

Format de document

Suivant le support,
en cm, en pixel, avec
ou sans fonds perdus.



S'ENTRAÎNER

APPRENDRE

TEXTE ET IMAGE

INDESIGN

La Base

Outil texte

PaLETTE paragraphe

PaLETTE caractères

Import images

Mode Avancé

PaLETTE Habillage de texte

PaLETTE Glyphes

Style de caractères

Styles de paragraphes

Tableaux

EXERCICE 1

PENSEZ À VOTRE PASS SANITAIRE.

DU 1^{ER} AU 7 ^{SEPTEMBRE 2021}



LE CHAPLIN
Ciné des Temps Modernes

SÉLECTION KIDS



**BABY BOSS 2 :
UNE AFFAIRE
DE FAMILLE**
Doux Onus • Comédie
Réalisé par Tom McKelvey

PREMIER **10/10**

Tom McKelvey a tout gagné avec Ted le barman Baby Boss sur écran adulte. Le second volet de son série. Tom est devenu un père de famille et se retrouve à la tête d'un département fiscal spécialisé. Mais l'arrivée d'un nouveau bébé dans son cercle familial apporte avec elle une stratégie innovante qui est la pièce de caractère de l'histoire, et le sujet d'un nouveau feuilleton dans les écrans familiaux.



La récré est terminée

LE CHAPLIN



**LA PATROUILLE
LE FILM**
Doux Onus • Aventures
Réalisé par Gail Brantner

PREMIER **10/10**

La Patrouille pour sa relation pour sa première grande aventure au cinéma! Pres de deux ans à leur côté, nous sommes allés à la découverte de leur monde. Avec une équipe composée de vétérans, C'est à Patrouille et ses chiens fidèles de la Patrouille de garder leur fonction pour l'éternité. Aucune émission sera interrompue par la Patrouille au cinéma.

COUPS DE CŒUR



FRANCE
France • Comédie dramatique
Réalisé par Bertrand Bonello
Avec Lou Blomquist, Blanche Gardin...

PREMIER **10/10**

« France » est à la fois le portrait d'une femme, l'investiture à la télévision, d'un pays lointain, et d'un présent, celui des années 1980. C'est une œuvre pleine de sang et de vie.



FRANCE

LEA BEYONIX BETHANUYEVA

France
Drame / Fantastique
Réalisé par Jules Dourou
Avec Vincent Lacoste, Agathe Rousselle...

PREMIER **10/10**

Plus d'un an de travail. Le film France. Après une série de crises hospitalières, un père retourne aux États-Unis depuis l'été 2019. « Du cinéma vague qui traite les genres, le langage et la mémoire. Très étonnamment le résultat d'une création collective, respectueuse des multiples voix et cultures. »

« France » est à la fois le portrait d'une femme, l'investiture à la télévision, d'un pays lointain, et d'un présent, celui des années 1980. C'est une œuvre pleine de sang et de vie.



TITANE
France
Drame / Fantastique
Réalisé par Julia Ducournau
Avec Vincent Lacoste, Agathe Rousselle...

PREMIER **10/10**

Plus d'un an de travail. Le film France. Après une série de crises hospitalières, un père retourne aux États-Unis depuis l'été 2019. « Du cinéma vague qui traite les genres, le langage et la mémoire. Très étonnamment le résultat d'une création collective, respectueuse des multiples voix et cultures. »

« France » est à la fois le portrait d'une femme, l'investiture à la télévision, d'un pays lointain, et d'un présent, celui des années 1980. C'est une œuvre pleine de sang et de vie.

RIVE DE GIER / www.cinechaplin.fr / [f](https://www.facebook.com/CinéChaplin) / [i](https://www.instagram.com/cinechaplinrdg)

EXERCICE 2

SMT SIÈGE
METROPOLITAIN
D'ÉTALONNAGE
SYNDICAT NAVAL DE TRANSPORT



**GP MOBILITÉS DURABLE
Plaine Saint-Exupéry (PSE)**

/ La plaine Saint-Exupéry, un territoire en forte croissance mais dépendant de la voiture.



Territoire

« Périmètre de la PSE » :
Au moment d'être
sur les bords
« 400 hectares de terrain
Réserve pour des projets
de développement économique
(Stratégie guide de la PSE 2020) »

Transports

« 20% des déplacements sont
réalisés en voiture
« 1000 véhicules par jour
pour les 100000 personnes
(Stratégie guide de la PSE 2020) »

Emploi

« 70 000 emplois en 2020
« 141 000 emplois en 2025
« 141 000 emplois en 2030
« 141 000 emplois en 2035
« 141 000 emplois en 2040
« 141 000 emplois en 2045
« 141 000 emplois en 2050 »

Habitat

« Un habitat très diversifié,
PMI des habitations sont
des maisons individuelles »

Population

« 141 000 habitants en 2020
« 141 000 habitants en 2025
« 141 000 habitants en 2030
« 141 000 habitants en 2035
« 141 000 habitants en 2040
« 141 000 habitants en 2045
« 141 000 habitants en 2050 »

/ Historique de la démarche PSE

2007
GP approuvé par décret
et accordé d'Etat

2013
Mise en place de la PSE
à la Région Rhône-Alpes
du territoire guide
de la plaine Saint-Exupéry

2018
Réaction du premier Comité
d'évaluation électorale
des parlementaires.
Création des 5 groupes projets
thématiques.

/ Les 5 Groupes Projet (GP)



WEBOGRAPHIE

<http://www.typoguide.ch/tmp/>

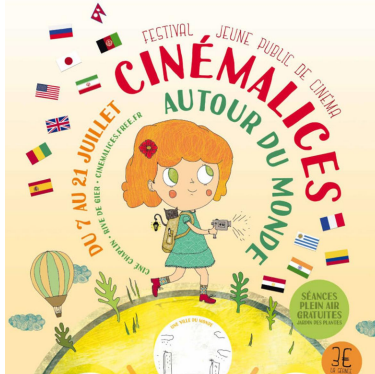
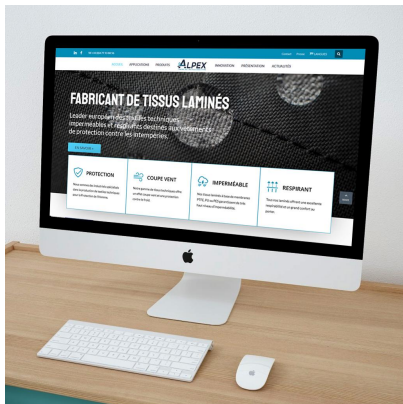
<https://docplayer.fr/248210-Regles-typographiques-de-base.html>

GRAPHISTE

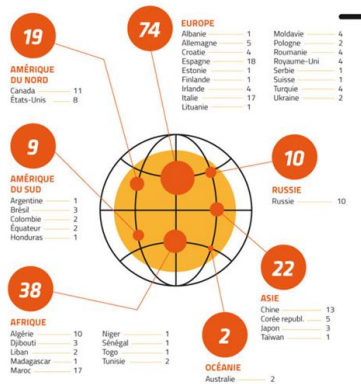
Un VRAI métier. Discutons-en.

MISSIONS

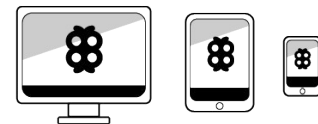
— — —
Pour tous les goûts. De l'affiche au site en passant par le packaging. Peu importe le support. Le graphisme est partout.



print



niaksniaks



< web >



aside

Exemples

niaksniaks

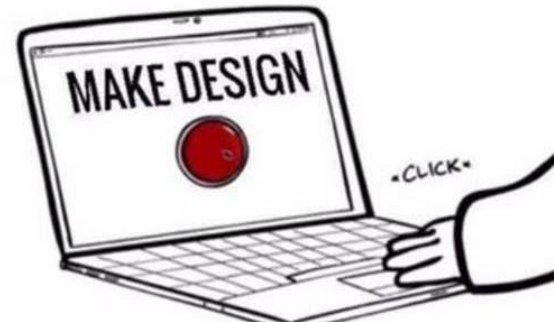
UN MÉTIER

Statut : Freelance, MDA, Salarié, Intérim...
Tarifs : Taux horaire ou forfait ?
Charges : Et oui. il y'en a. Et pas mal.

HOW DESIGN IS MADE



HOW CLIENTS THINK
DESIGN IS MADE



10

10 RÈGLES D'OR CHOISIES

1. **Avoir une idée** > donner du sens à vos créations
2. **Soyez universel** > Une typo “Grunge” restera Grunge. Dur de casser les codes.
3. **Pas de cacophonie visuelle / Less is More** > Attention à la surcharge
4. **Créer des espaces vides** > N’ayez pas peur du blanc
5. **Sans hiérarchie, pas de trajet** > Amener à lire votre document dans un ordre
6. **Ne négligez pas la symétrie** > ça marche toujours !
7. **Limiter la couleur** > Un débat dès que le mot est évoqué !
8. **Pas de typographie agressive** > LI-SI-BI-LI-TÉ !
9. **Pas plus de deux polices** (ou trois à la rigueur) > LI-SI-BI-LI-TÉ !
10. **Dépasser les modes** > Attention aux modes et tendances graphiques ;)